

frantoi a mascelle

serie  

---

DCJ

I frantoi a mascelle a **semplice ginocchiera DCJ** sono disponibili in una vasta gamma di modelli che soddisfano le esigenze più diverse e che coprono un campo di capacità produttiva che arriva ad oltre 1000 t/h.

Sono caratterizzati da:

- grande robustezza e affidabilità di funzionamento
- bassi costi operativi
- semplice gestione e manutenzione con facile sostituzione dei pezzi di ricambio
- grande capacità produttiva e alto rapporto di riduzione grazie alla geometria ottimale della camera di frantumazione



Gruppo primario con DCJ 1200x1000



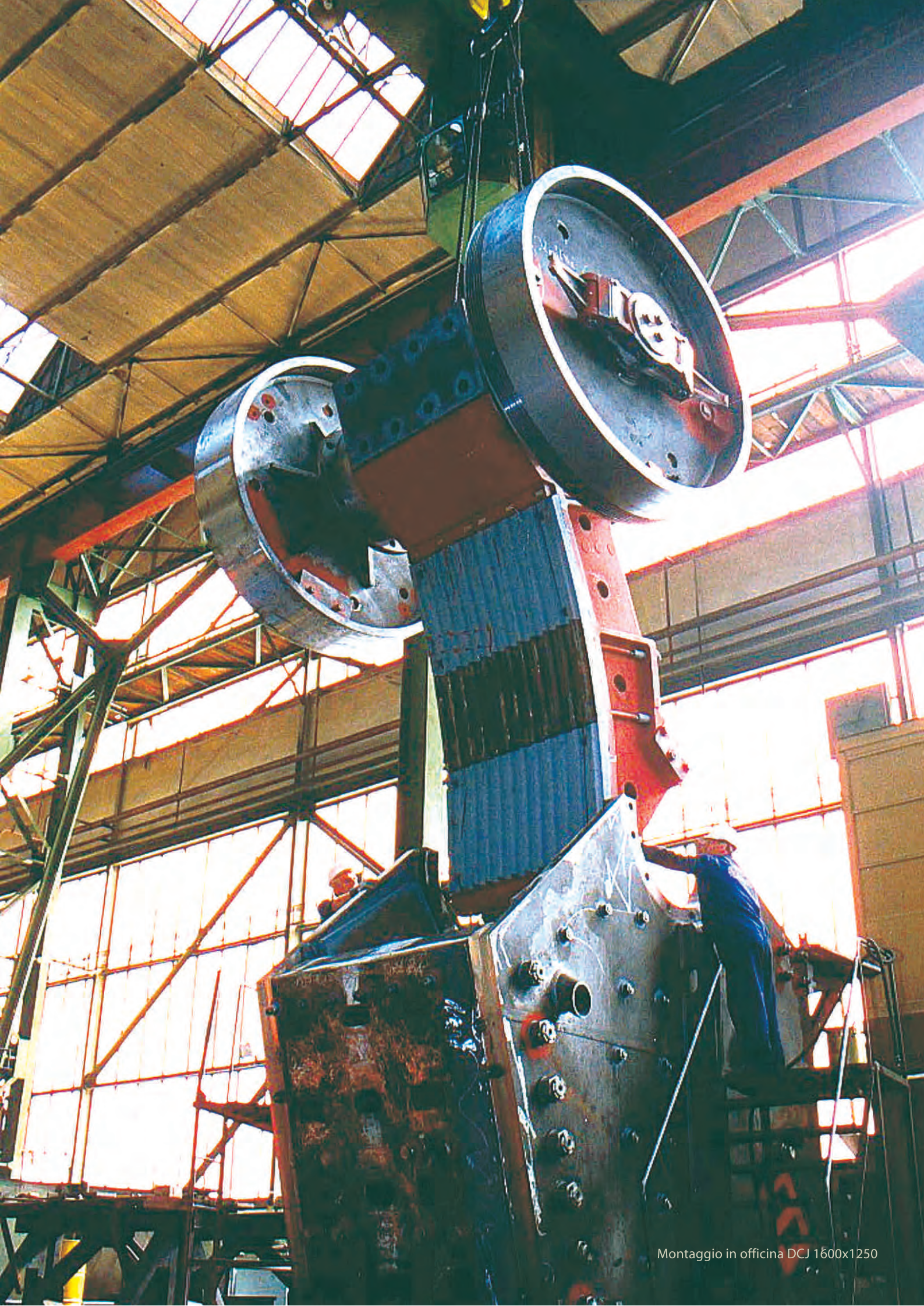
### AFFIDABILITA' E PRESTAZIONI

I frantoi a mascelle PSP della serie DCJ sono progettati e costruiti per garantire il massimo delle prestazioni operative e della durata anche con i materiali più difficili e resistenti. Geometria della camera di frantumazione, profilo delle mascelle, cinematismo della mascella mobile, velocità di rotazione e inerzia del gruppo volani/oscillatore sono studiati in modo da massimizzare il rapporto di riduzione anche con regolazioni "aperte" ottimizzando nel contempo le capacità produttive e riducendo i consumi energetici e le usure.

### COSTRUZIONE "HEAVY DUTY"

I frantoi DCJ sono progettati con il metodo dell'analisi degli sforzi ad elementi finiti. Tutti gli elementi maggiormente sollecitati (es. il pendolo) sono realizzati in un pezzo unico di fusione in acciaio legato per garantire grande robustezza e durata.







## SISTEMA DI PROTEZIONE

Nei modelli più piccoli la protezione contro la accidentale introduzione di corpi infrantumabili è affidata ad una ginocchiera a rottura prestabilita, mentre nei modelli più grandi (o in opzione) consiste in uno speciale accoppiamento di sicurezza tra i volani e l'albero eccentrico.

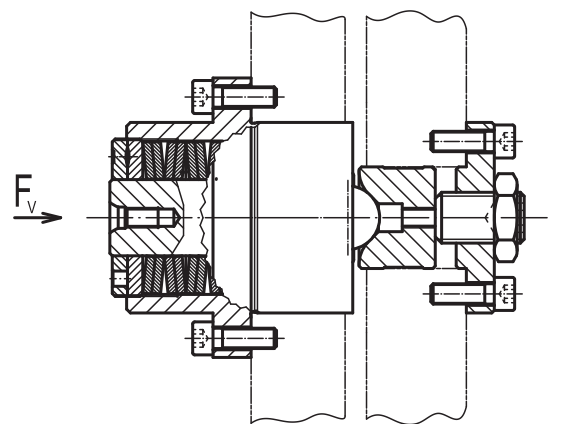
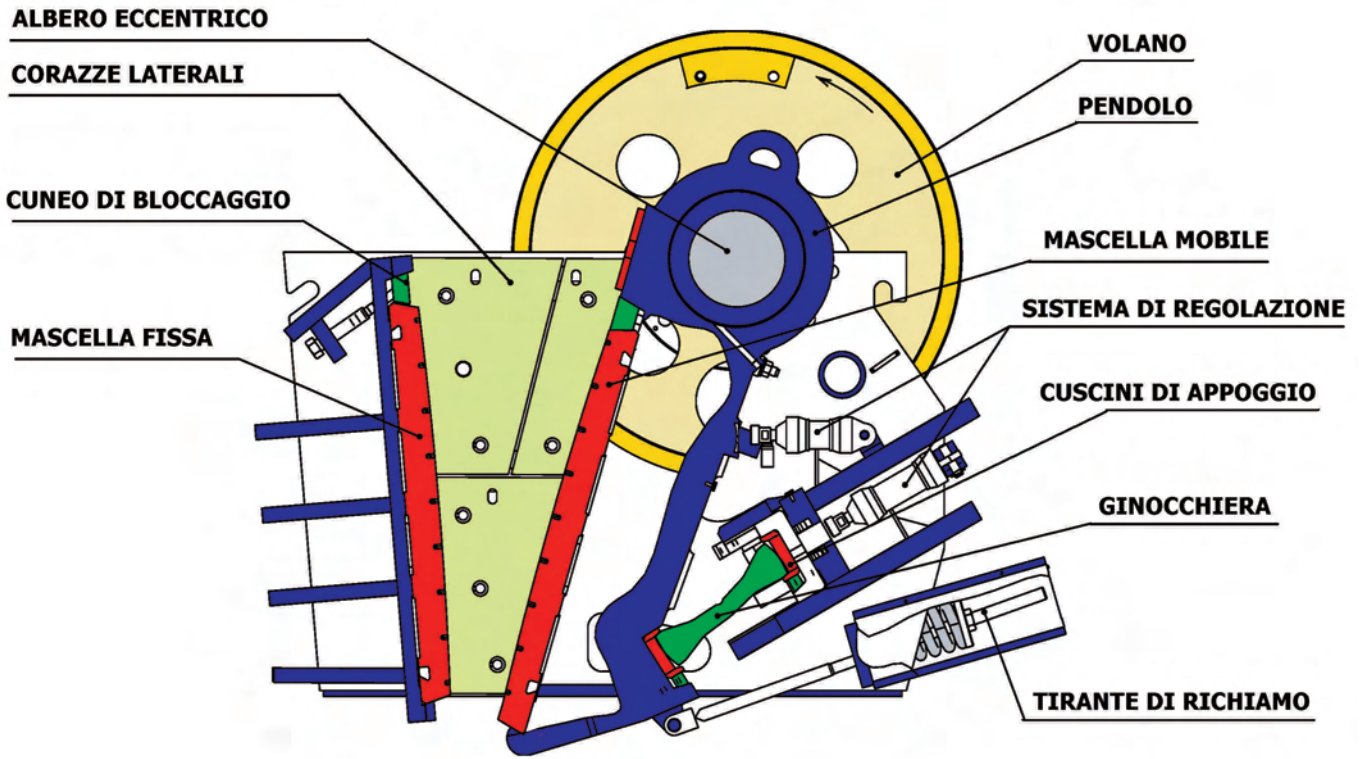
Quando un corpo infrantumabile entra nella camera di frantumazione e tende a bloccare il movimento della macchina, gli sforzi superano quelli di normale funzionamento previsti e, in queste condizioni, una apposita frizione prearata svincola i volani lasciandoli liberi di ruotare folli sull'albero del frantoio che invece si è bloccato.

Il vantaggio evidente è che nessun pezzo deve essere sostituito e in pochi minuti il frantoio può essere ripristinato e riavviato.

## GINOCCHIERA

Del tipo a rotolamento non richiede lubrificazione.

La regolazione della fenditura di scarico si effettua con facilità grazie ad un martinetto idraulico e ad una serie di inserti di spessoramento.



Dettaglio sistema di protezione con frizione sui volani

### MOTORIZZAZIONE INTEGRATA

Questa soluzione (opzionale) consente di avere il motore di comando e tutti i carter di protezione a bordo macchina con evidenti vantaggi sulla durata delle cinghie di trasmissione; l'installazione negli impianti diventa più semplice e più compatta.

Inoltre consente di montare il frantoio (in quanto senza vincoli se non l'appoggio sul basamento) su gruppi antivibranti in gomma che lo isolano dalle strutture limitando la trasmissione di vibrazioni e sollecitazioni.



Dettaglio supporto antivibrante

### REGOLAZIONE IDRAULICA

Per applicazioni in cui è richiesta una frequente modifica della pezzatura del prodotto o in cui sono presenti molti corpi infrantumabili è disponibile un sistema di regolazione e sicurezza automatico con comando a distanza. Gli sforzi di frantumazione sono supportati direttamente da un robustissimo martinetto idraulico che consente la regolazione in continuo e che fa capo ad un gruppo idropneumatico di protezione dai sovraccarichi.

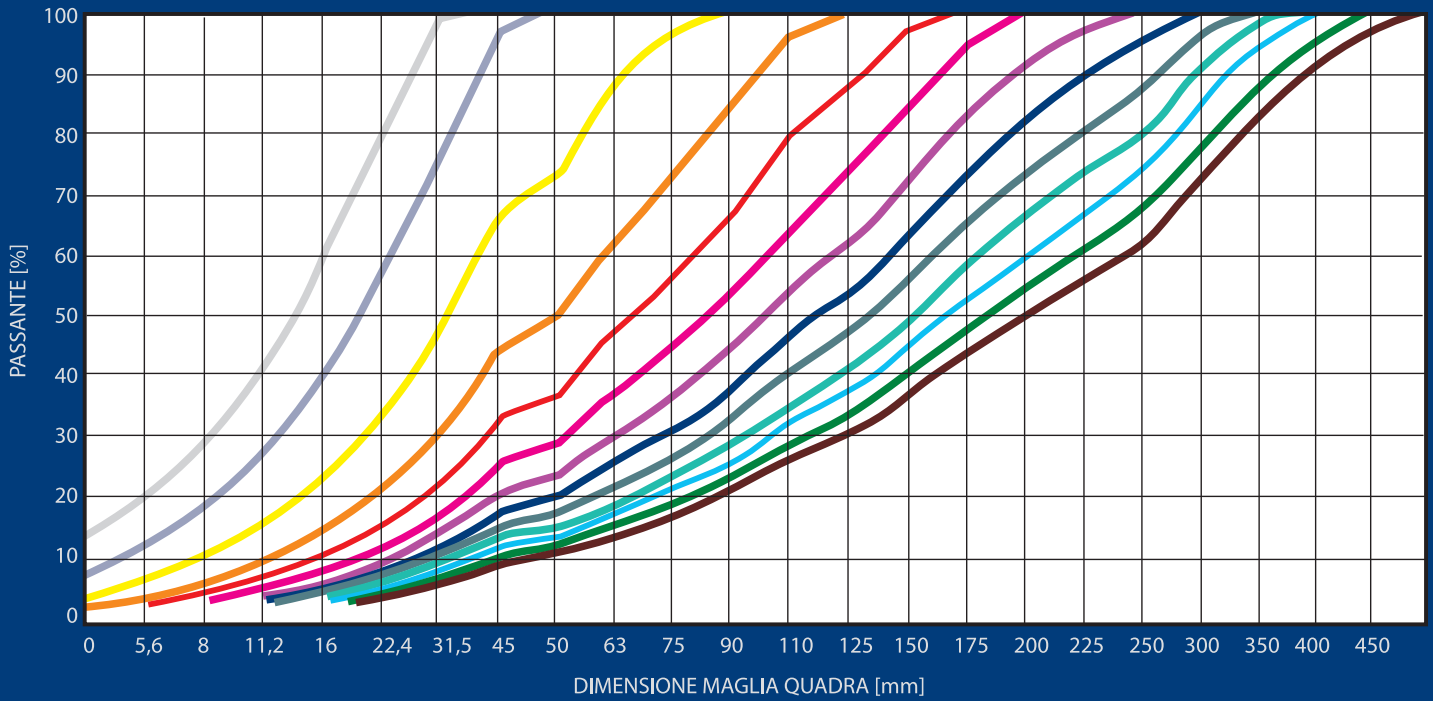




Gruppo primario con DCJ 1100x800



Curve granulometriche del prodotto a differenti regolazioni dello scartamento mascelle s.



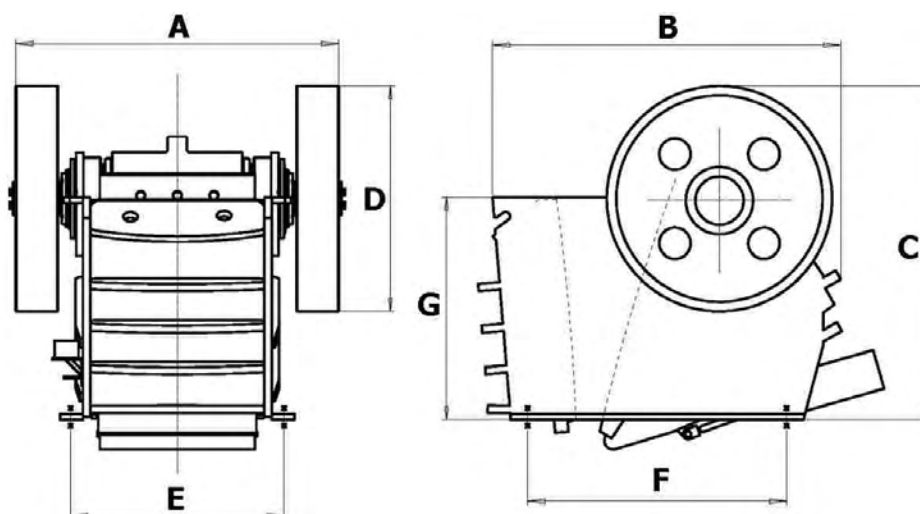
Colore curva	Scartamento "s" [mm]
Light Gray	10
Medium Gray	30
Yellow	50
Orange	75
Red	100
Magenta	125
Purple	150
Dark Blue	175
Teal	200
Cyan	225
Light Blue	250
Green	275
Brown	300



Caratteristiche tecniche

Cod.	MODELLO	Campo regolazione [mm]	Produzione [t/h]	Giri albero eccentrico [giri/1']	Potenza installata [kW]	Peso [kg]
1032	<b>DCJ 500 x 300</b>	20 - 70	16 - 60	370	30	3100
1033	<b>DCJ 700 x 500</b>	30 - 110	37 - 120	340	40	5500
1031	<b>DCJ 900 x 600</b>	40 - 140	45 - 260	270	75	11000
1039	<b>DCJ 1100 x 700</b>	50 - 180	105 - 340	260	90	17000
1021	<b>DCJ 1100 x 800</b>	63 - 200	130 - 420	250	110	25000
1028	<b>DCJ 1200 x 1000</b>	85 - 230	200 - 580	230	132	41000
1029	<b>DCJ 1400 x 1120</b>	100 - 250	275 - 730	210	160	53800
1038	<b>DCJ 1600 x 1250</b>	120 - 300	500 - 1000	200	200	92250

Dimensioni principali in mm.



Cod.	MODELLO	A	B	C	D	E	F	G
1032	<b>DCJ 500x300</b>	1170	1430	1270	760	750	1090	780
1033	<b>DCJ 700x500</b>	1420	1767	1540	930	1242	1342	1050
1031	<b>DCJ 900x600</b>	1775	2069	1775	1160	1242	1342	1230
1039	<b>DCJ 1100x730</b>	2296	2525	2280	1540	1460	1770	1520
1021	<b>DCJ 1100x800</b>	2430	2650	2660	1520	1490	1850	1872
1028	<b>DCJ 1200x1000</b>	2842	3400	3104	1670	1640	1800	2140
1029	<b>DCJ 1400x1120</b>	3144	3790	3618	1950	2010	2050	2643
1038	<b>DCJ 1600x1250</b>	3860	4070	4950	2600	2300	2100	2670

RHT - Rodres Handling Technologies s.r.l.

Strada Comunale per Baldissero, 2 • 10080 Vidracco • TORINO • ITALY

Tel. + 39 0125.78.90.78 Fax. + 39 0125.78.95.11

Divisione tecnica: Tel. +39 019.85.17.97 - Fax +39 019.84.84.879

C.F./P.I.: 08942450019 - E-mail: [rht@rht.it](mailto:rht@rht.it) - [www.rht.it](http://www.rht.it)

